



## 保良局陳南昌夫人小學 搬校指南

保良局陳南昌夫人小學今年搬新校舍，由原來的彩雲邨搬到新蒲崗，由火柴盒學校搬到標準校舍。學校的整個搬遷過程只有不足半年時間準備，今年9月順利開學，到底有甚麼成功秘訣？

### 時間緊逼 僅半年準備

保良局陳南昌夫人小學的黃志揚校長表示，學校已經連續多年向教育局申請重置校舍。本來局方通知學校在2018-2019學年內才啟用新校舍，但黃校長在2018年的三月卻收到教育局通知，需要在今年9月開始使用新校舍，使本來有一年半的準備期，大大縮減至不足半年。舊校舍雖是火柴盒學校，但文件、物資卻一點也不少。幸運的是，黃校長在前一任學校任職時，也曾經歷校舍搬遷，因此對整個遷校流程都十分熟悉，他更笑言自己有一套「搬校指南」，加上清晰的指引，例如要怎樣整理文件、雜物，甚麼東西可以丟掉，更有Q&A部分，解答老師在整理物品時常遇到的問題。



### 同一公司承辦工程 溝通更強更容易

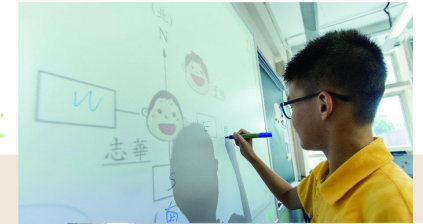
可是搬校這大工程，半年內要處理的不只有收拾東西，新校舍需要重新規劃，包括翻新工程、傢俬、IT及AV (Audio-Visual) 基建工程等，招標、溝通、磨合等都需要一段時間，而且亦需要待教育局完成翻新工程，學校才能全面展開校本工程，時間需要完美掌握及配合。黃校長表示，不同的項目要找不同的公司招標，但各公司之間的配合卻讓人難以掌握。因此他最後選擇由同一間公司負責學校的IT及AV基建工程，包括前期規劃、拉線、Wi-Fi安裝、投影機租賃及校內的廣播、禮堂音響系統等，都由同一公司負責。學校只需與一位項目經理聯絡即可，減輕了老師的工作負擔。黃校長說：「老師主要的工作是教學，並非專業的工程人員，因此不應在這些工作上花太多時間。」



最新引進的納米易擦白板，可配合投影機使用，而且不會反光又易於清潔，不留痕跡。

### 方案品質較價格更重要

問及標書的挑選準則，黃校長表示價錢一定不是最主要的因素，他希望選用較優質的材料，而且在基建上也會較有前瞻性，因為不想太快被淘汰。例如學校最新引進的納米白板，價錢雖較貴，但卻能配合投影機使用，而且不會反光，對學生眼睛也更好。另外他笑言：「山竹十號風球來襲，校舍也沒受到太大的影響，證明我們的決定沒有錯，而且現在可能花費較多，日後卻能節省在維護方面的支出。」另外，在舊校舍無法做到的，在新校舍也能實現了，例如以前舊校舍空間不足，現在多了更多樓層和空間，加上Wi-Fi硬件也升級了，可配合移動學習，擴闊學生的眼界和認知，老師們在教學上也能有更大的發揮空間。



新校舍的課室較寬敞，更方便不同教學用途



### 黃校長遷校小錦囊

#### 1. 配合未來發展計劃校舍硬件配套

以IT硬件為例，科技日新月異，如果不預先考慮未來的科技趨勢，學校可能需要在短期內更換硬件，花費額外的金錢。

#### 2. 審校標書時以質素為先

一分錢一分貨，較便宜的標書承辦商只能將貨就價，品質較差，學校日後可能要在維護硬件上花費更多

#### 3. 管理層與老師互相信任

學校的管理層須信任老師的專業判斷，互相合作，貢獻自己的能力，才能在有限的時間內完成繁瑣的搬校流程

### 環速集團一站式新校IT、AV工程

- IT及Audio-Visual基建
- 納米白板設置及安裝
- 互動觸控螢幕設置及安裝
- 投影機租賃服務

環速集團為學校提供一站式的資訊科技、AV工程及硬件支援服務，因應每所學校的環境需要及限制，為各學校度身訂造一套完善資訊科技方案。

查詢：+852 3697 7088 / info@speedy.com.hk



(資料由客戶提供)